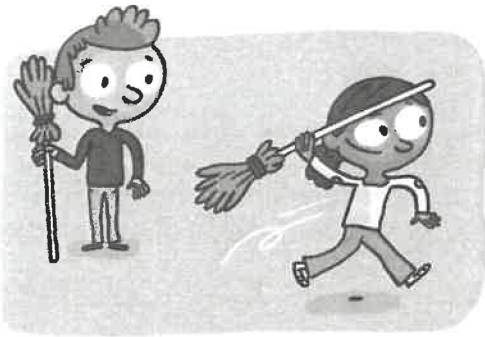


CALCUL MENTAL
Résultats des tables de multiplication par 2, 4, 5, 10. Ex. : 45, c'est 5 × ..., 24, c'est 4 × ...



1 Nino lance son balai à 449 m et Lali à 567 m. **Quelle distance sépare les deux balais ?**



$$\begin{array}{r}
 \text{c} \quad \text{d} \quad \text{u} \\
 5 \quad 5 \quad 17 \\
 - 4 \quad 4 \quad 9 \\
 \hline
 1 \quad 1 \quad 8
 \end{array}$$

Pense bien à casser la dizaine.



La distance qui sépare les deux balais est de **118** m.

2 Calcule.

Attention aux retenues!

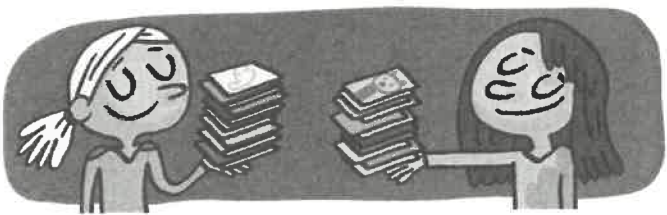


$ \begin{array}{r} 2 \quad 4 \quad 5 \quad 11 \\ - 1 \quad 2 \quad 7 \\ \hline 1 \quad 2 \quad 4 \end{array} $	$ \begin{array}{r} 3 \quad 8 \quad 9 \quad 16 \\ - 1 \quad 8 \quad 9 \\ \hline 2 \quad 0 \quad 7 \end{array} $
---	---

3 Calcule.

$ \begin{array}{r} 534 - 227 \\ \hline 307 \end{array} $	$ \begin{array}{r} 379 - 88 \\ \hline 291 \end{array} $
--	---

4 **PROBLÈME** Ana a 492 cartes à collectionner. Victoire en a 264. **Combien de cartes Victoire a-t-elle de moins qu'Ana ?**



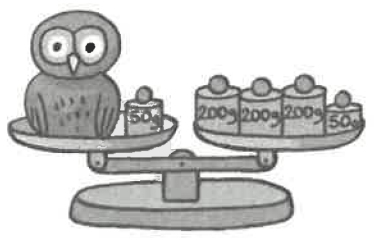
$$\begin{array}{r}
 4 \quad 8 \quad 12 \\
 - 2 \quad 6 \quad 4 \\
 \hline
 2 \quad 2 \quad 8
 \end{array}$$

Victoire a **228** cartes de moins qu'Ana.

5 Calcule la masse de chaque chouette.

Hulotte

600 g.



Harfang

500 g.

