

→ Comment Internet est-il de plus en plus présent dans notre vie ?



Je comprends les différentes utilisations d'Internet.

1. Avec quels outils peut-on se connecter à Internet ? Coche les bonnes réponses.

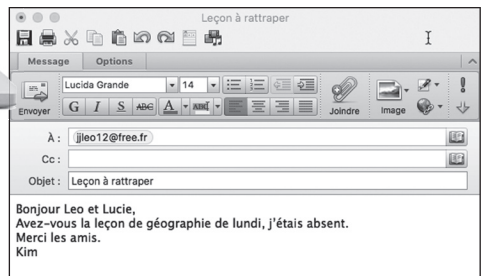
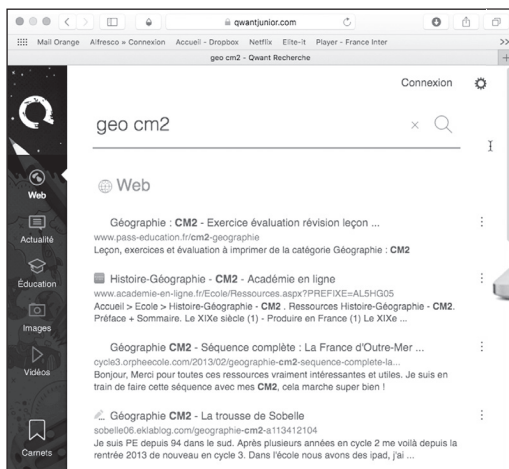
- Téléphone fixe Tablette Montre connectée Montre classique
 Ordinateur Smartphone Radio Télévision

2. Connais-tu d'autres appareils qui peuvent être connectés à Internet ?

.....

3. À quoi sert Internet ? Légende les images avec les mots suivants :

envoyer des emails, chercher des informations, passer des appels audio et vidéo



b.
Passer des appels audio et vidéo

a. Chercher des informations

c. Envoyer des emails

4. Que peut-on faire d'autre sur Internet ? Donne des exemples.

Ecouter de la musique, jouer, regarder des films...

.....

5. Quel est le site Internet le plus visité en France (doc. 1) ? Google

.....

À quoi sert ce site ? Google est un moteur de recherche

.....

6. Combien de visiteurs a-t-il par mois ?

- Moins de 10 millions Entre 10 et 15 millions
 Plus de 30 millions

7. Quels autres sites connais-tu parmi ceux du document 1 ?

.....

.....

À quoi servent-ils ?

Facebook, twitter et Instagram sont des réseaux sociaux

YouTube permet de regarder des vidéos

Amazon permet d'acheter toute sorte de choses

Leboncoin permet d'acheter des produits d'occasion

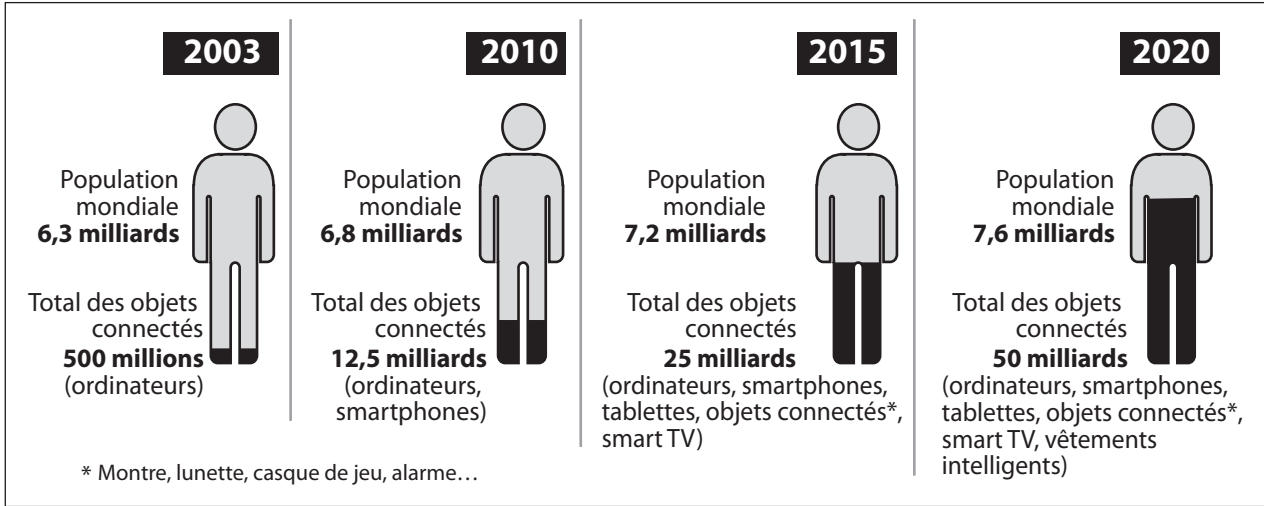
wikipedia permet de faire des recherches documentaires

Le Top 30 des Marques*		
Rang	Marques	Visiteurs uniques par mois
1	Google	34 217 000
2	Facebook	31 192 000
3	YouTube	25 981 000
4	Amazon	14 689 000
5	Twitter.com	13 588 000
6	Wikipedia	13 077 000
7	Leboncoin.fr	12 603 000
8	Orange	12 414 000
9	Apple	11 910 000
10	Instagram	11 877 000

Doc. 1 Les sites Internet les plus visités en France.



J'observe le développement d'Internet.



Doc. 2
L'évolution d'Internet.

8. Quelle est la population mondiale :

- en 2003 ? - en 2015 ?

9. Quel est le nombre d'objets connectés :

- en 2003 ? - en 2015 ?

10. Coche vrai ou faux.

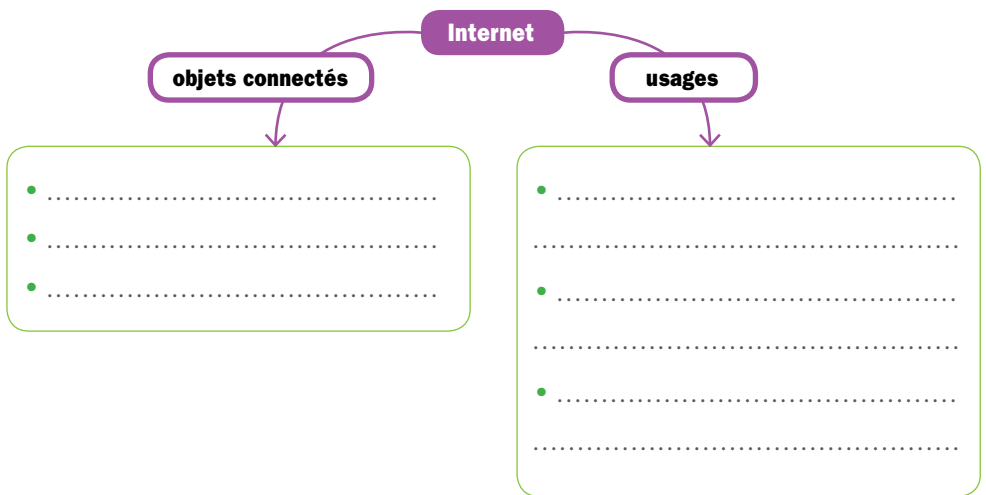
- Les objets connectés augmentent mais la population mondiale diminue.
- La population s'est toujours connectée à Internet avec un smartphone.
- En 2015, la population a commencé à se connecter à Internet avec des objets.
- En 2020, la population ne se connectera plus à Internet avec un ordinateur.
- En 2020, il y aura au moins six fois plus d'objets connectés que de personnes dans le monde.

Vrai	Faux
<input type="checkbox"/>	<input type="checkbox"/>
<input type="checkbox"/>	<input type="checkbox"/>
<input type="checkbox"/>	<input type="checkbox"/>
<input type="checkbox"/>	<input type="checkbox"/>
<input type="checkbox"/>	<input type="checkbox"/>

11. Pourquoi parle-t-on de révolution numérique au sujet d'Internet ?

JE RETIENS

Complète la carte mentale avec des exemples d'objets connectés et leurs usages.



Mon petit dico

Révolution numérique : bouleversement des sociétés provoqué par le développement de l'informatique et d'Internet.

Smartphone : téléphone portable évolué disposant de plusieurs fonctions (appareil photo, ordinateur, accès à Internet...).

QUIZZ : les utilisations d'internet

Avec quels outils peut-on se connecter à Internet ?

- Téléphone fixe
- Tablette
- Télévision
- Ordinateur
- Radio
- Smartphone

Quel est le site Internet le plus visité en France ?

- Youtube
- Google
- Wikipedia
- Facebook

À quoi sert Google ?

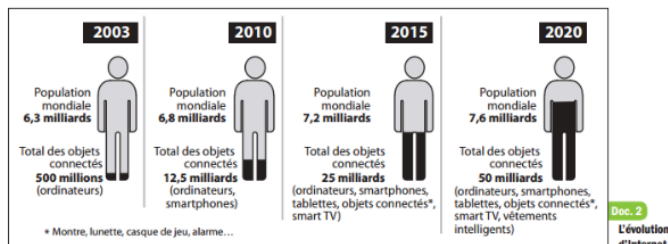
- Chercher des informations
- Envoyer des emails
- Passer des appels audio et vidéo

Combien de visiteurs Google a-t-il par mois ?

- Entre 10 et 15 millions
- Moins de 10 millions
- Plus de 30 millions

Coche vrai ou faux.

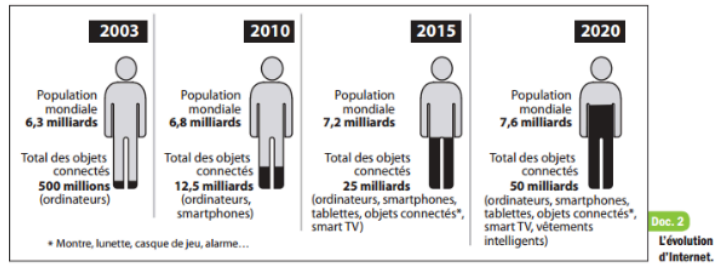
Les objets connectés augmentent mais la population mondiale diminue.



- faux
- vrai

Coche vrai ou faux.

La population s'est toujours connectée à Internet avec un smartphone.

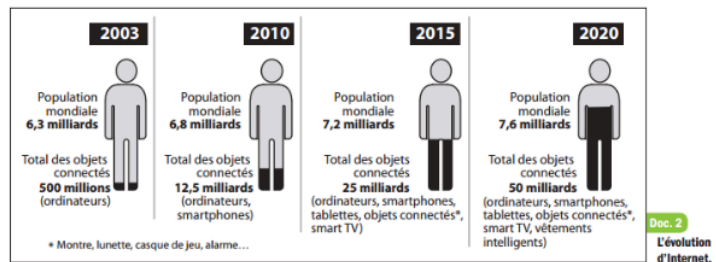


vrai

faux

Coche vrai ou faux.

En 2015, la population a commencé à se connecter à Internet avec des objets.

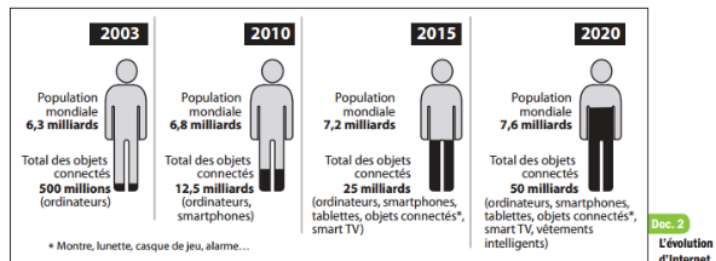


faux

vrai

Coche vrai ou faux.

En 2020, la population ne se connectera plus à Internet avec un ordinateur.

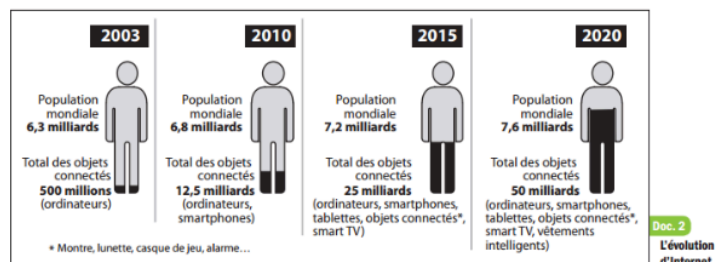


faux

vrai

Coche vrai ou faux.

En 2020, il y aura au moins six fois plus d'objets connectés que de personnes dans le monde.



vrai

faux