

# Histoire CM1

Thème 2 : Le temps des rois

Séance 10 : La société médiévale

Rappelle-toi que toutes tes réponses sont écrites au crayon de bois pour pouvoir effacer et prendre la correction en bleu ou en vert par la suite.

Travail à faire pour le mardi 23 juin 2020 : *La vie des moines*

- ❶ Corriger le travail de la dernière séance.
- ❷ Répondre aux questions 7 à 8.
- ❸ Regarder une vidéo sur les moines : [https://www.youtube.com/watch?v=Tm07SWe5B\\_o](https://www.youtube.com/watch?v=Tm07SWe5B_o)



## Je découvre la vie des moines.

**6.** Combien de fois les moines prient-ils au cours de la journée ?

.....

**7.** Quelles sortes de travaux faisaient les moines ?

Souligne-les dans le texte.



**8.** Qui exécute ces différents travaux aujourd'hui ?

### Doc. 2 La journée d'un moine

À deux heures du matin, les moines se lèvent pour prier. Au lever du jour, ils prient à nouveau. Le moine dispose ensuite d'un temps libre. Puis sonne la messe et le travail commence vers 9h.

Certains se rendent aux champs, à la vigne, ou vont au pré avec les troupeaux. D'autres s'activent dans les ateliers (moulin, forge, verrierie), d'autres vont à l'infirmerie soigner les malades. Les moines étudient aussi les textes sacrés et les recopient. Ces travaux étaient interrompus deux fois pour des prières.

L'après-midi était pris par une nouvelle période de travail et deux prières. On chantait une dernière prière avant d'aller se coucher.

D'après Histoire de France, Images et récits, Tome II, Scéren, CRDP, 2003.

→ Quel est le rôle des seigneurs, des paysans, des moines et des chevaliers au Moyen Âge ? Comment vivent-ils ?

Le Moyen Âge commence à la fin de l'empire romain, en 476, et dure 1 000 ans. La société se partage alors en trois ordres : ceux qui travaillent, ceux qui font la guerre et ceux qui prient. 9 personnes sur 10 sont des paysans.

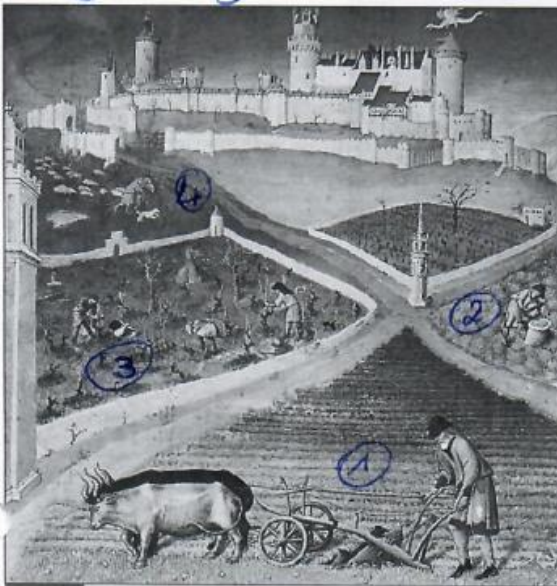


### J'observe le travail des paysans.

1. Souligne, dans la légende du document 1, le titre du document. Entoure la date à laquelle il a été réalisé.

2. Décris le premier plan du document l'activité des personnages.

① Personnage en haillons qui guide 2 bœufs et une charrue. ② personnage qui prend du grain dans un sac. ③ Des hommes qui taillent des vignes. ④ Un berger avec des moutons.



Doc. 1 Les Très Riches Heures du Duc de Berry,  
« Le Mois de mars » XIV<sup>e</sup> siècle

3. Que vois-tu à l'arrière-plan du document ?

On distingue un château (celui de Lusignan), qui a appartenu au duc de Berry.

4. Quelle période de l'année est représentée ?

C'est le mois de mars.

5. Coche vrai ou faux.

- Ce document est l'œuvre d'un peintre d'aujourd'hui qui imagine la vie au Moyen Âge.  Vrai  Faux
- Ce document a été réalisé au Moyen Âge et témoigne de la vie des paysans, à l'époque.  Vrai  Faux
- On y voit des moines en train de travailler.  Vrai  Faux
- Les personnages qui travaillent habitent dans le château dessiné en arrière-plan.  Vrai  Faux



« Le calendrier médiéval »

Voici 4 illustrations du calendrier médiéval.

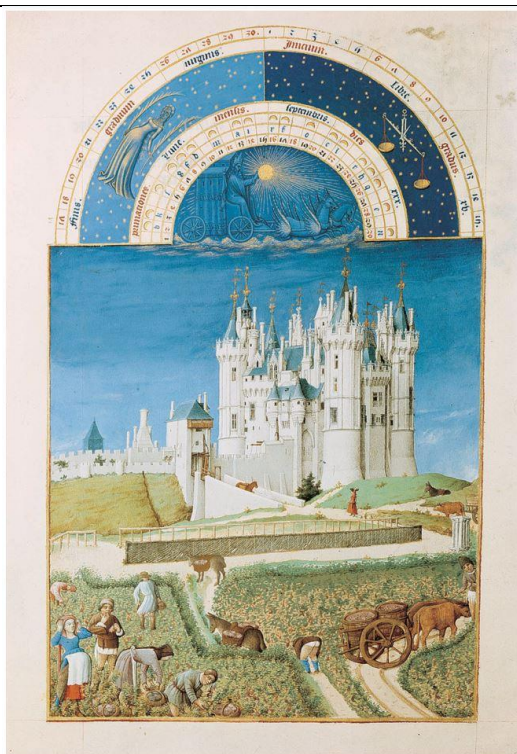
Retrouve les mois suivants : février, mars, juin, septembre.



Mois de juin



Mois de mars



Mois de septembre



Mois de février